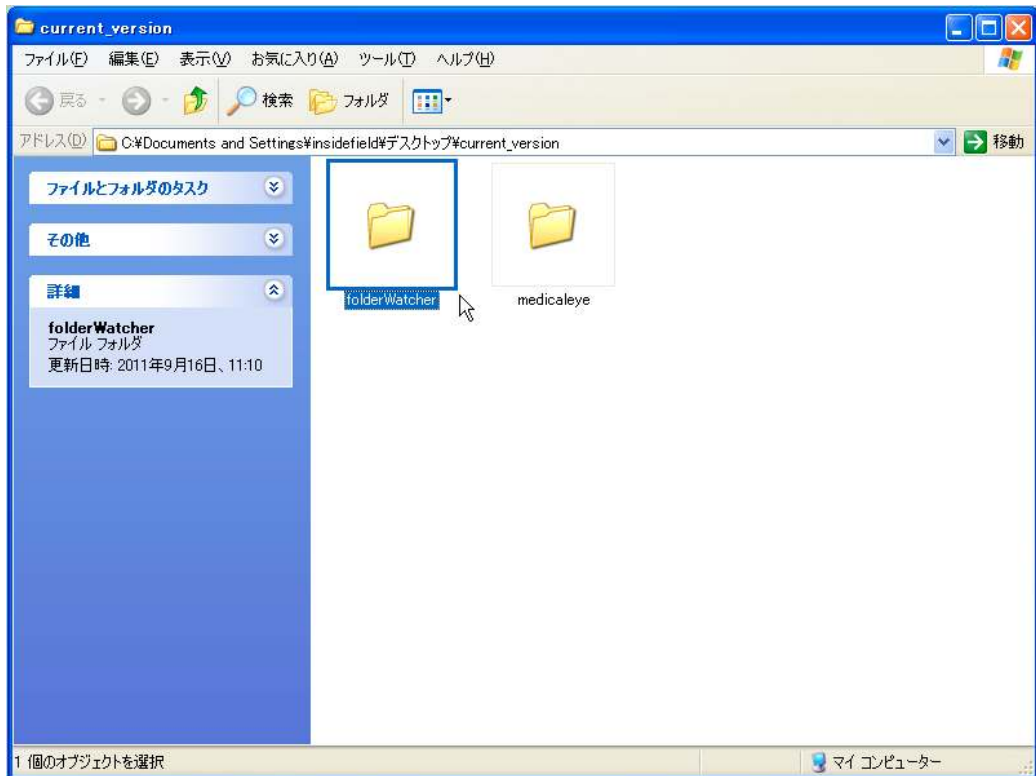


ソフトウェアインストールマニュアル (フォルダーウォッチャー・MedicalEye)

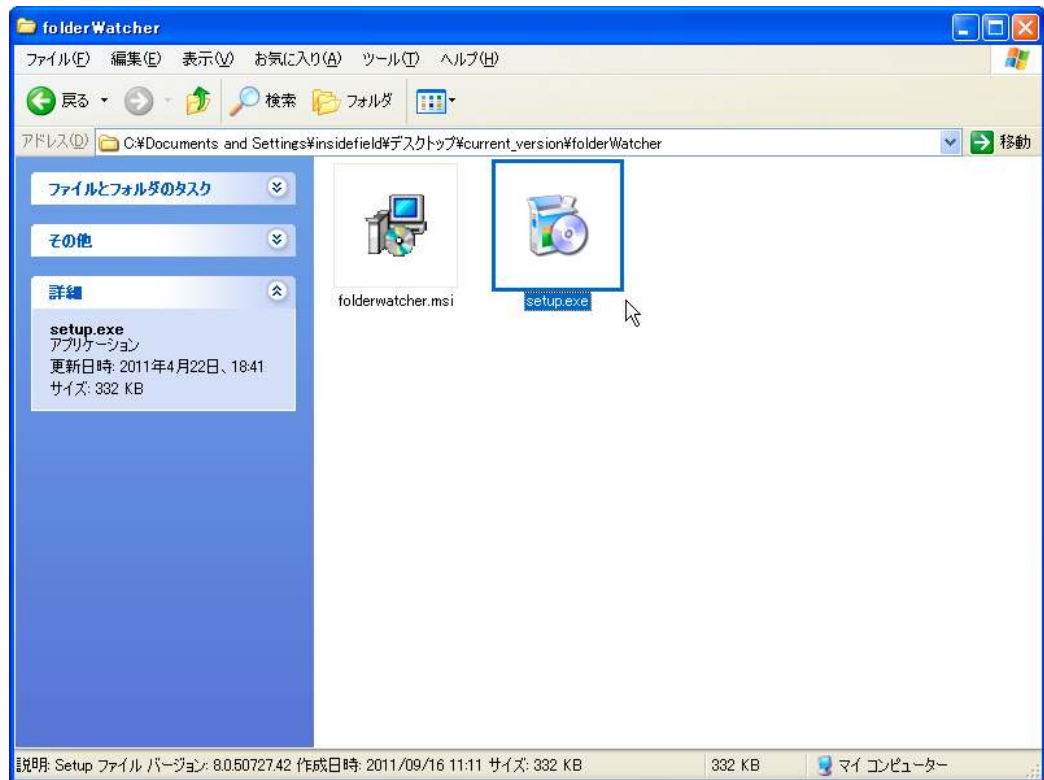
株式会社インサイドフィールド

■ フォルダーウォッチャーのインストール方法

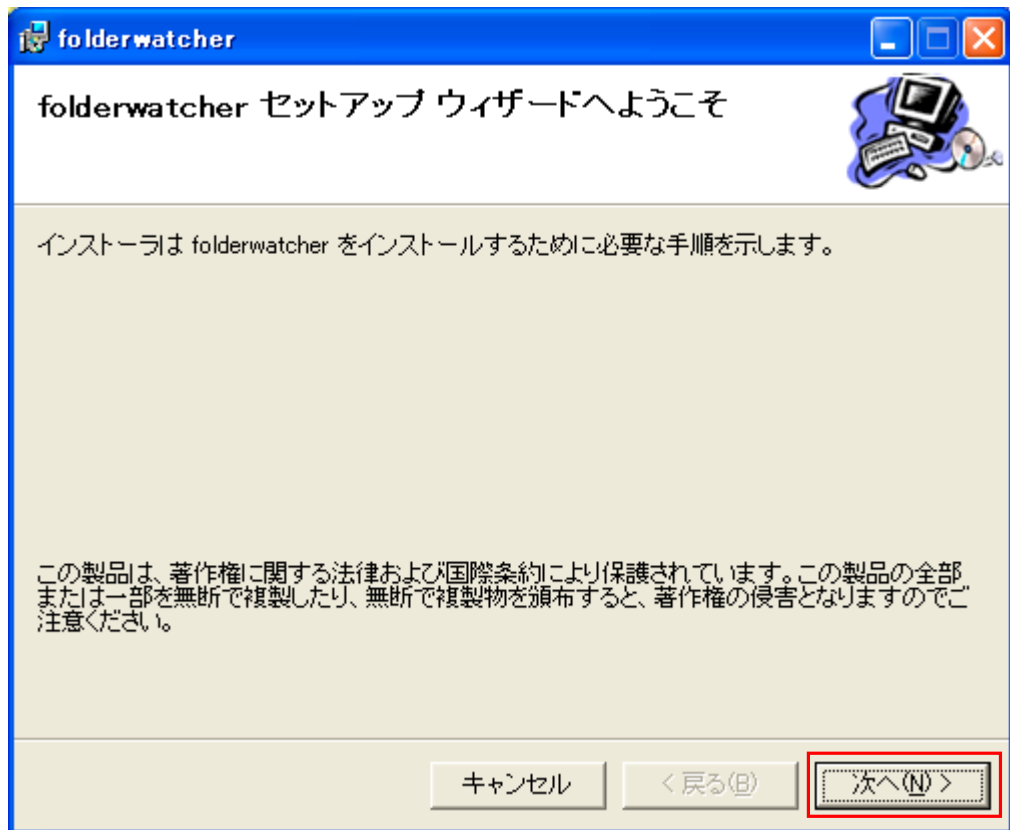
- ・ "folderWatcher"のフォルダを選択します。



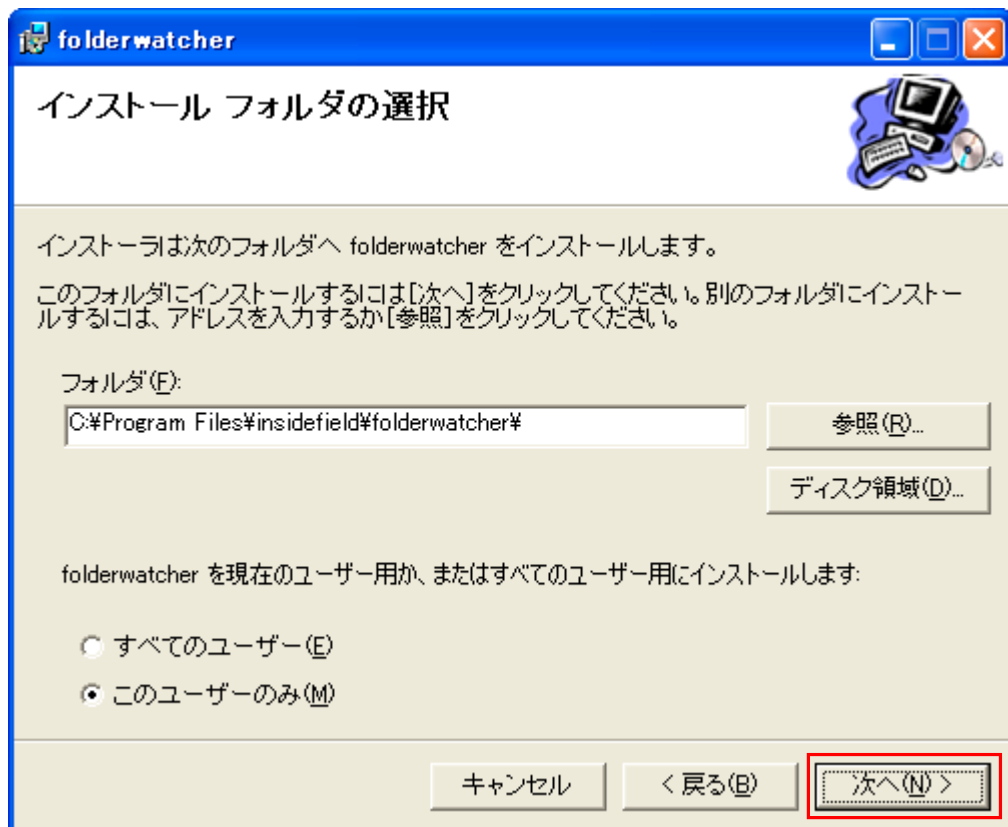
- ・ フォルダ内にある"setup.exe"をダブルクリックします。



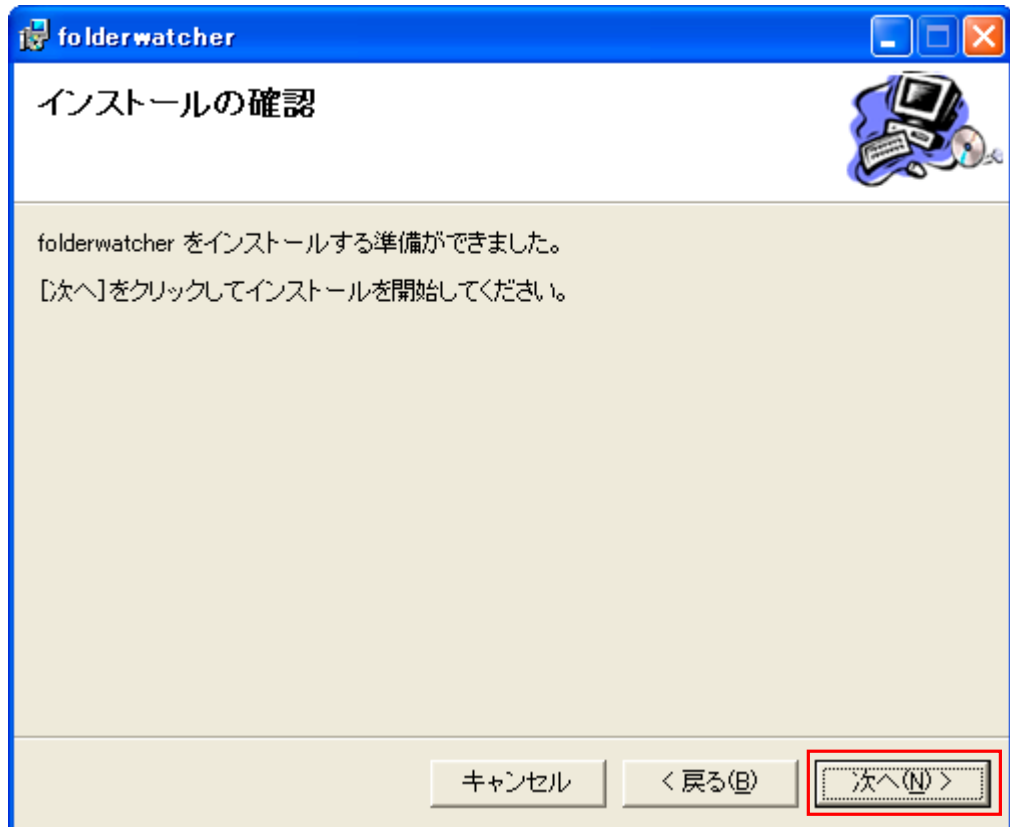
- ・ セットアップウィザード画面が表示されるので、“次へ”をクリックします。



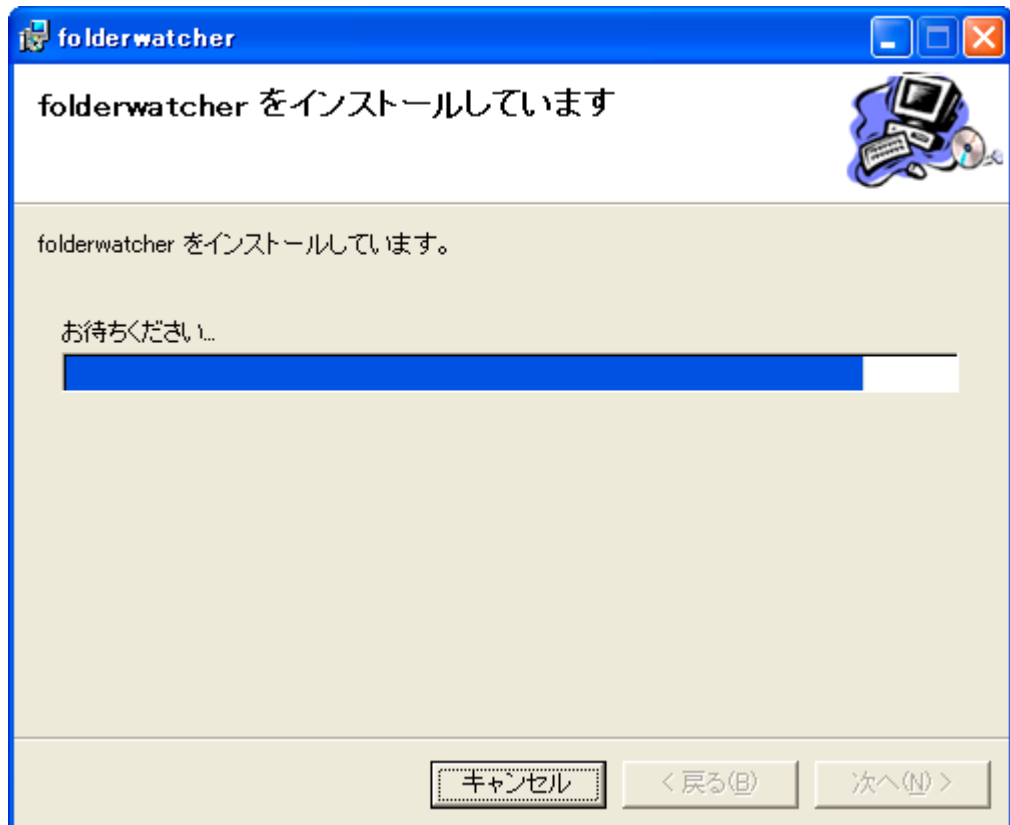
- ・ 設定内容はそのまま“次へ”をクリックします。



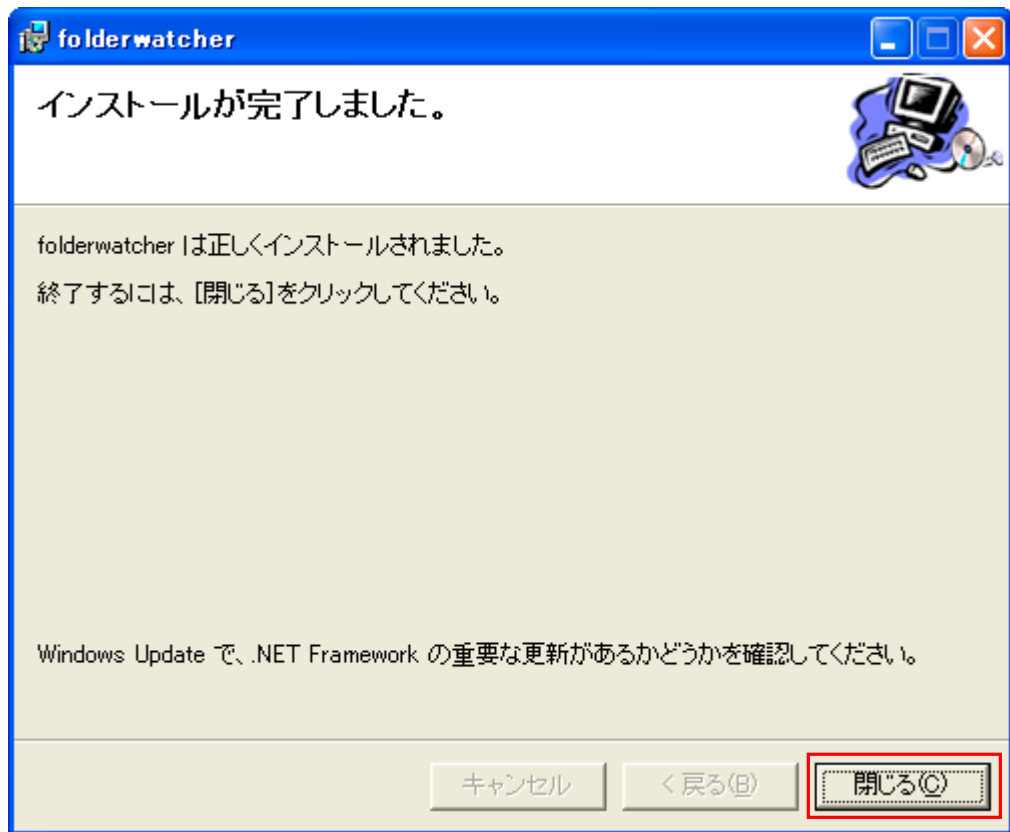
- ・ ”次へ”をクリックします。



- ・ ソフトウェアがインストールされるまでしばらくお待ちください。

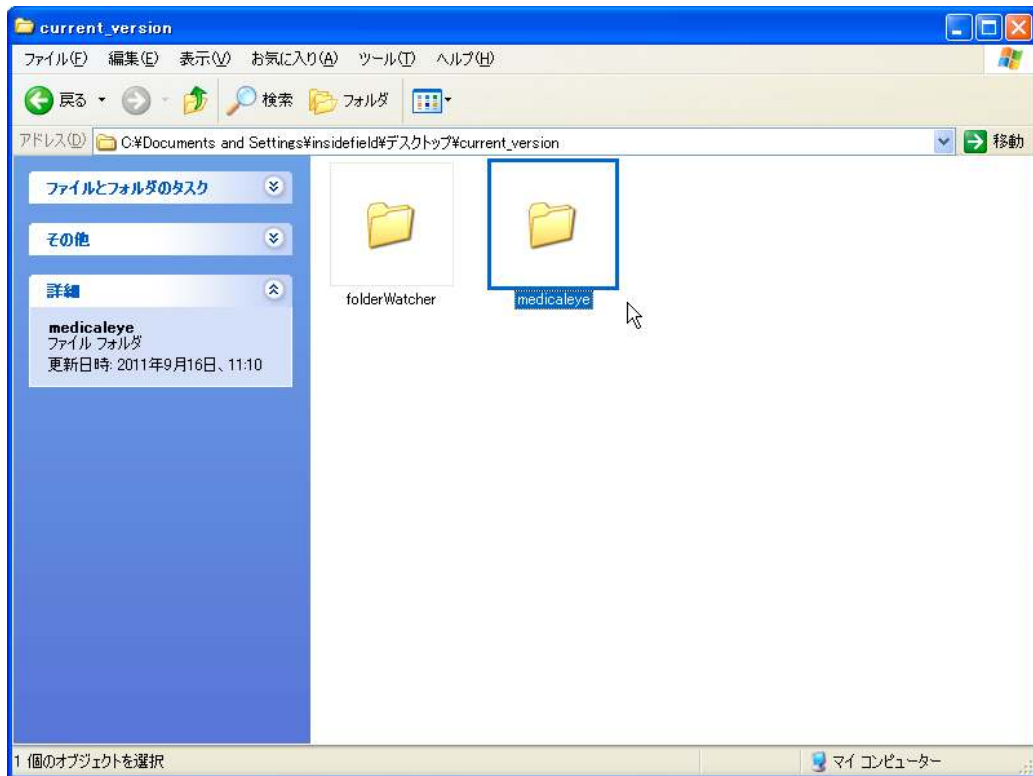


- インストール完了画面が表示されたら”閉じる”をクリックし、インストール完了です。

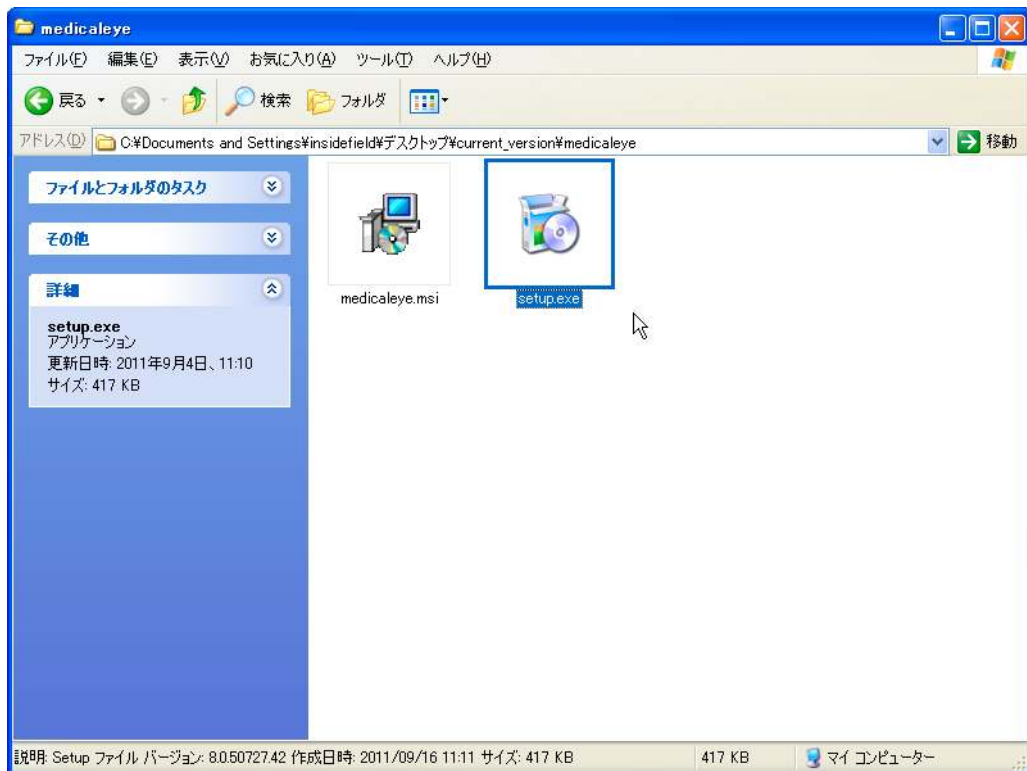


■ MedicalEye のインストール方法

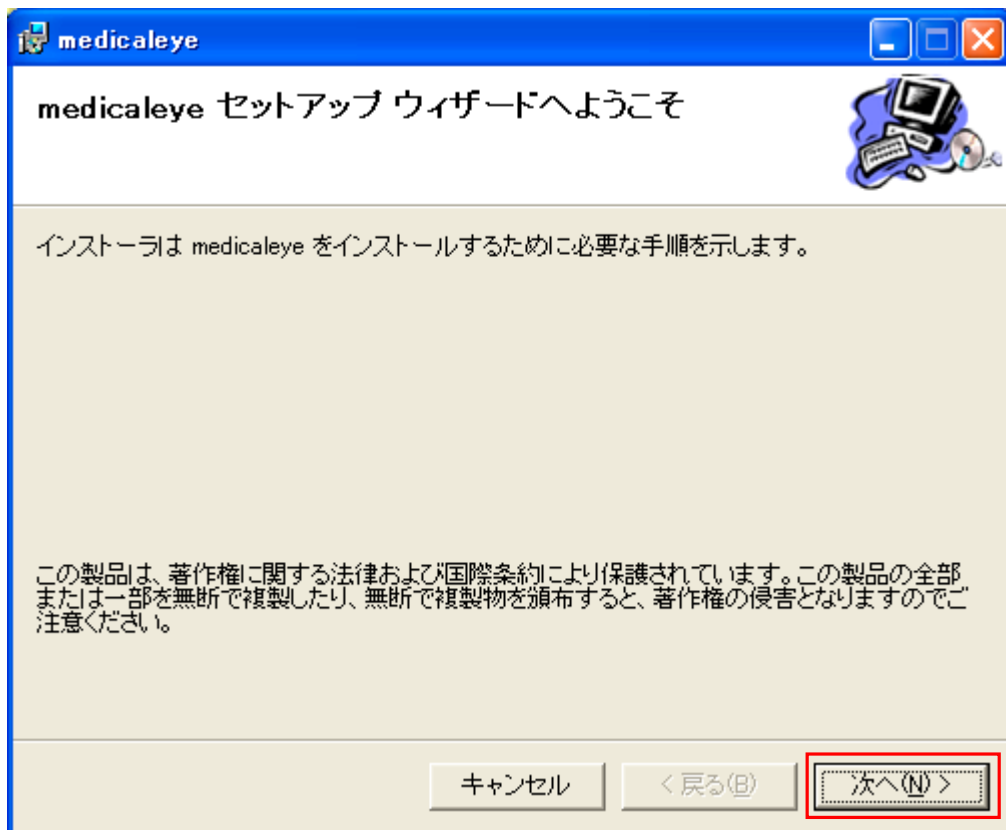
- ・ ”medicaleye”のフォルダを選択します。



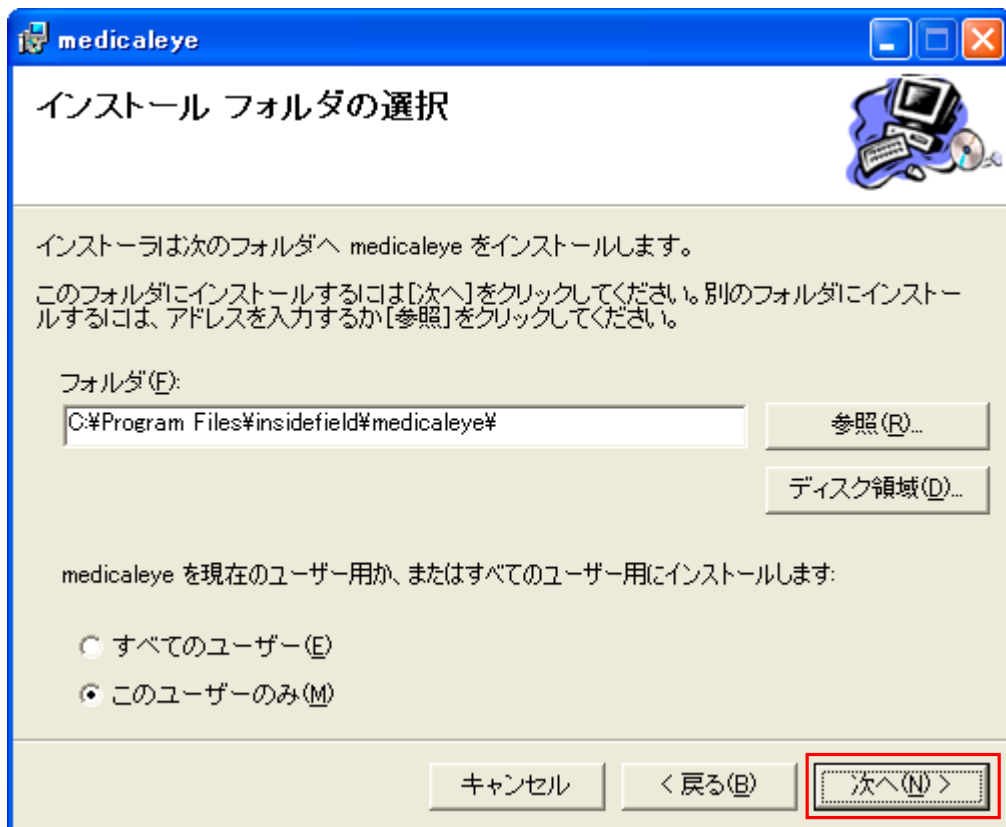
- ・ フォルダ内にある”setup.exe”をダブルクリックします。



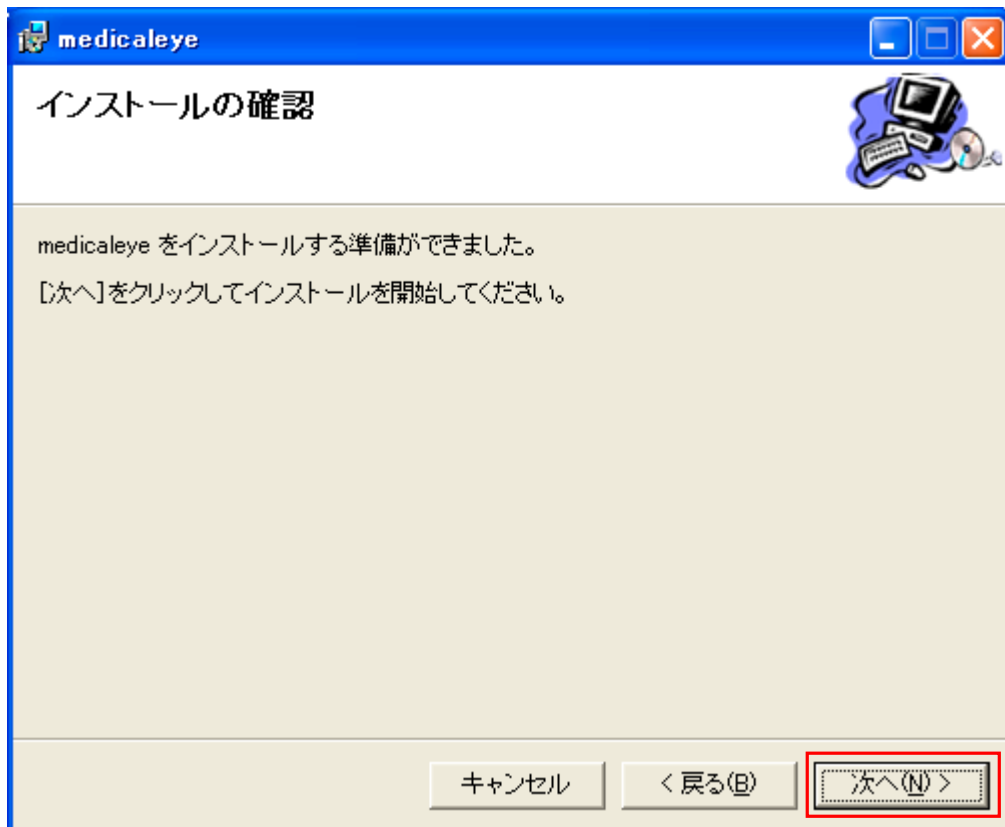
- ・ セットアップウィザード画面が表示されるので、“次へ”をクリックします。



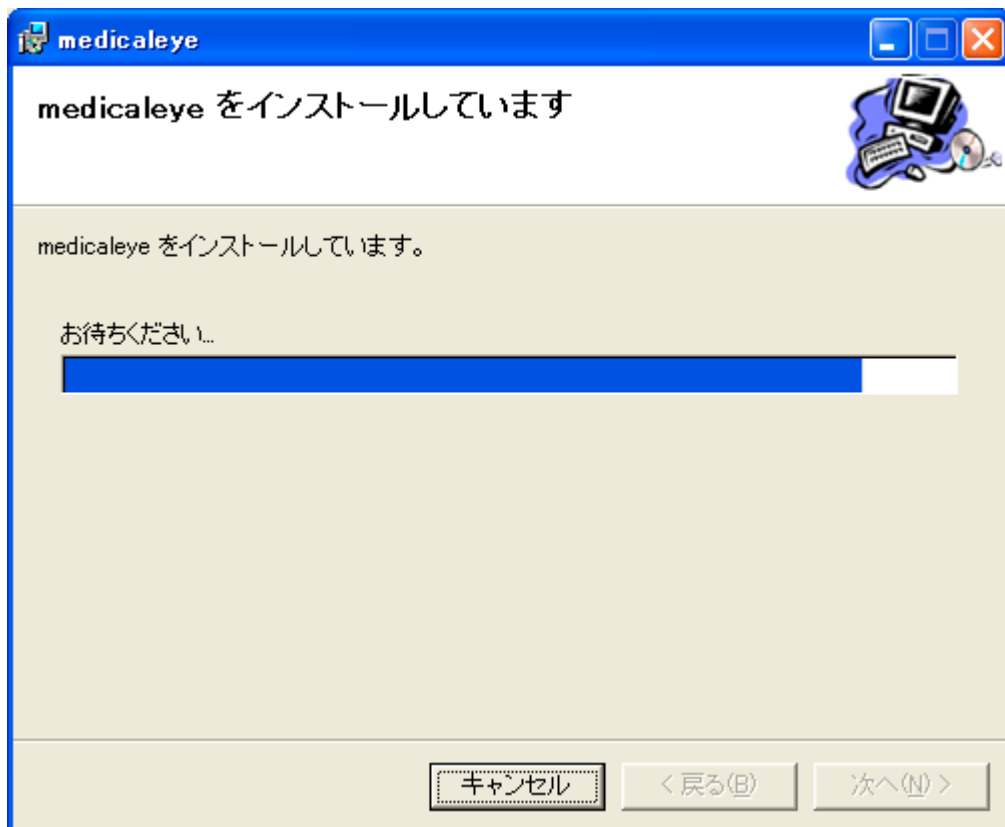
- ・ 設定内容はそのまま“次へ”をクリックします。



- ・ ”次へ”をクリックします。



- ・ ソフトウェアがインストールされるまでしばらくお待ちください。



- ・ インストール完了画面が表示されたら”閉じる”をクリックし、インストール完了です。

